



## **AVALIAÇÃO DIAGNÓSTICA DA COMUNIDADE**

### **CEI IRAMAR JOÃO VIANA**

#### **1º TRIMESTRE 2026**

A Avaliação Institucional constitui um instrumento fundamental de gestão e acompanhamento da qualidade educacional, devendo ocorrer trimestralmente, conforme estabelecido no Plano de Gerenciamento, para o atendimento das metas educacionais do município de Joinville. Nesse contexto, no período de 17 e 27 de abril, foi realizada a 1ª Avaliação Institucional 2026 junto aos familiares/famílias dos alunos do CEI Iramar João Viana, por meio de questionário impresso, enviado às famílias. Durante a aplicação da avaliação, a unidade contava com 258 crianças matriculadas, registrando a participação de 174 familiares e 36 pessoas da comunidade escolar. Os gráficos apresentados referem-se aos dados coletados nesse questionário e demonstram a opinião e percepção das famílias sobre os serviços oferecidos pela unidade, abrangendo aspectos relacionados ao espaço físico/ambiente, atendimento e práticas pedagógicas e ao envolvimento da família com a instituição. Essa escuta ativa da comunidade escolar é essencial para a identificação de pontos fortes e de aspectos que podem demandar aprimoramento, contribuindo para o fortalecimento da parceria entre família e instituição, bem como para a promoção de uma educação de qualidade e de um ambiente cada vez mais acolhedor para as crianças e os demais envolvidos.

Os resultados da Avaliação Institucional demonstram um elevado índice de satisfação da comunidade escolar em relação aos serviços oferecidos pelo CEI. Em todas as questões analisadas, predominou a avaliação “Excelente”, seguida da opção “Bom”, evidenciando reconhecimento positivo das famílias quanto ao acolhimento, segurança, atendimento, desenvolvimento pedagógico e organização institucional da unidade. Os itens com melhor avaliação foram:

- atendimento da secretaria;
- ambiente acolhedor e seguro;
- acessibilidade da equipe gestora;
- atuação pedagógica dos professores.

As avaliações “Regular” e “Ruim” apareceram em menor proporção, indicando pontos específicos que serão observados para aperfeiçoamento contínuo, especialmente relacionados à alimentação escolar e à participação do Conselho Escolar.

Também se observa ampla participação das famílias na pesquisa, com predominância de respostas fornecidas pelas mães, além da presença de pais, responsáveis legais e membros da comunidade, fortalecendo o processo democrático e participativo da instituição.



A seguir, apresentamos os resultados tabelados:

### 1. Participação da Comunidade Escolar

Abaixo, listamos a distribuição dos participantes entre as diferentes etapas de ensino:

<b>Turma</b>	<b>Total de Respostas</b>
Berçário 01	14
Berçário 02	23
Maternal 01	25
Maternal 02	44
1º Períodos	35
2º Períodos	33
Comunidade Escolar:	36
<b>Total</b>	<b>210</b>

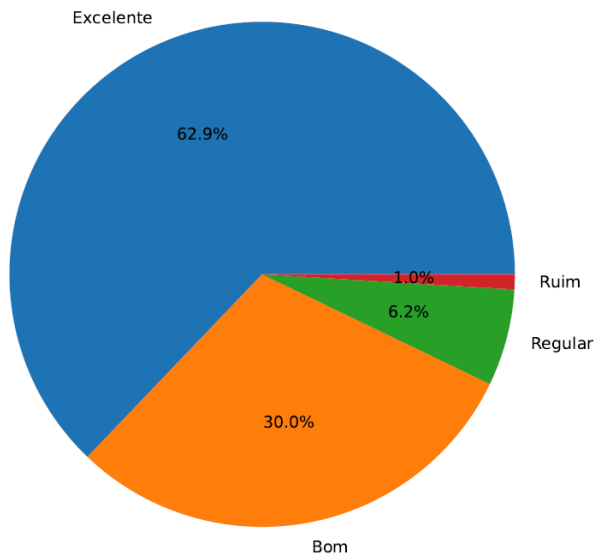
### 2. Consolidação de Votos

<b>Questões</b>	<b>Excelente</b>	<b>Bom</b>	<b>Regular</b>	<b>Ruim</b>
2	132	63	13	2
3	136	58	14	2
4	124	69	15	2
5	112	78	17	3
6	129	64	14	3
7	116	72	18	4
8	141	53	13	3
9	121	69	16	4

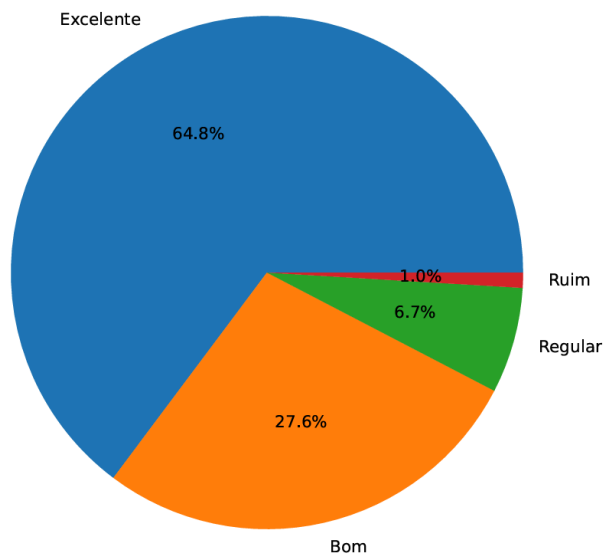


## Visualização de Dados

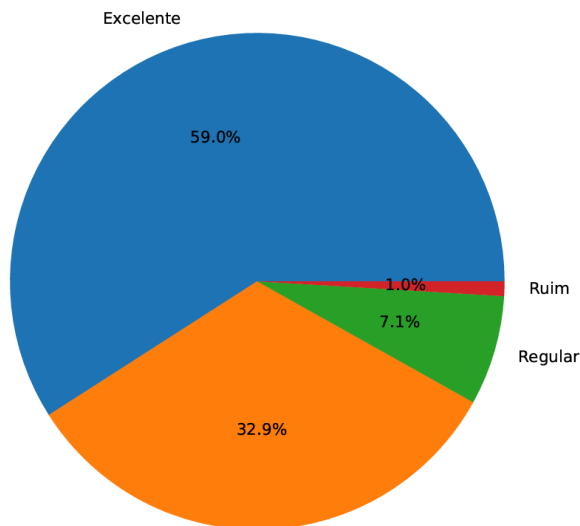
Questão 2 - Na sua opinião, o ambiente do CEI é agradável, acolhedor e seguro para as crianças?



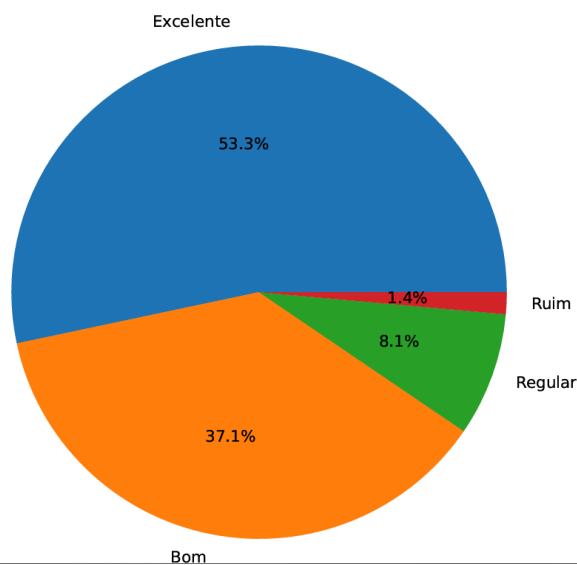
Questão 3 - Você identifica que as atividades desenvolvidas pelo professor, tem auxiliado no desenvolvimento cognitivo, social e motor do seu filho?



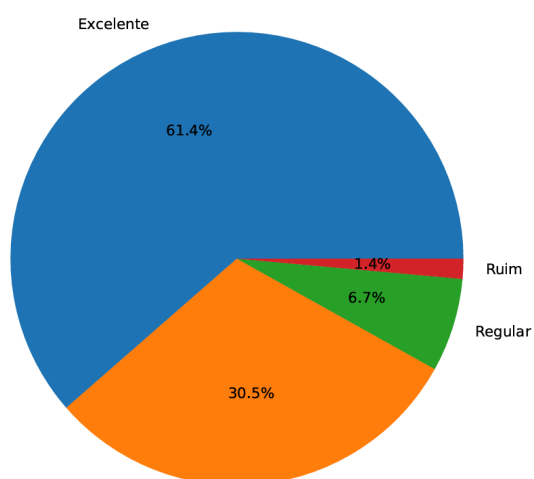
Questão 4 - Os comunicados e orientações emitidos pela equipe Gestora e Professores, são claros e ajudam a acompanhar o desenvolvimento do seu filho(a)?



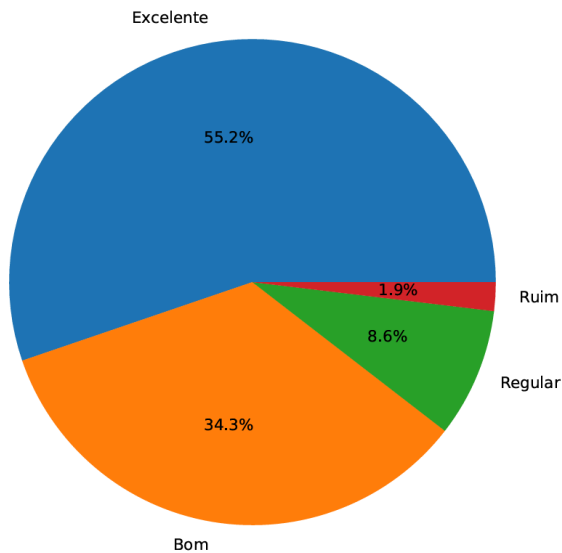
Questão 5 - Como você avalia a alimentação oferecida às crianças no CEI?



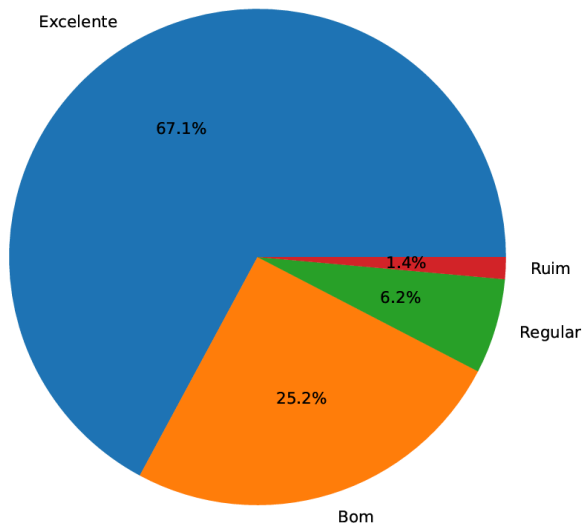
Questão 6 - A equipe Gestora do CEI (Direção, Auxiliar de Direção, Coordenação Pedagógica, Psicóloga e Assistente Social) é acessível e está aberta ao diálogo e a escuta?



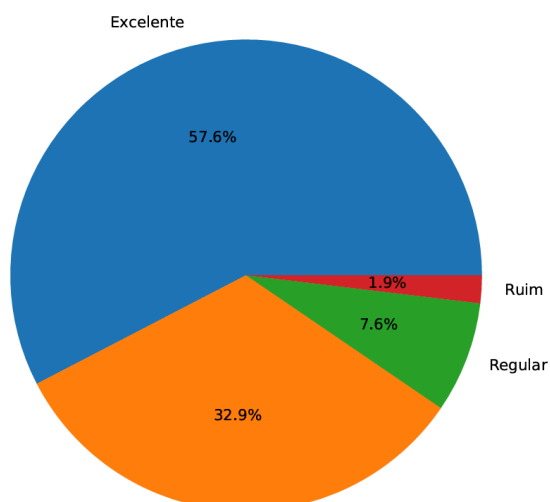
Questão 7 - Como você avalia o Conselho Escolar, considerando as ações feitas, as melhorias alcançadas e sua participação na rotina da unidade?



Questão 8 - Como você avalia o atendimento dos funcionários da secretaria do CEI?



Questão 9 - Como você percebe a organização e a conservação dos espaços do CEI (limpeza, manutenção, pintura e pequenos reparos)?





Associação  
Brasileira de Cultura e  
Desporto da Educação

É importante destacar que todos os dados desta avaliação foram tratados de forma anonimizada e agrupada, utilizados exclusivamente para fins pedagógicos e de melhoria do serviço. Não houve coleta de dados sensíveis desnecessários, sendo que qualquer identificação pessoal foi suprimida das bases analíticas, em conformidade com a Lei Geral de Proteção de Dados (LGPD). As famílias permanecem com o direito de solicitar esclarecimentos e exercer, quando aplicável, os direitos previstos pela legislação, por meio dos canais oficiais do CEI.

De maneira geral, os dados indicam que o CEI vem cumprindo seu papel de oferecer um ambiente seguro, acolhedor e de qualidade, fortalecendo a parceria com as famílias e contribuindo para a formação integral das crianças.

Joinville, 07 de maio de 2026.

Raphael de Carvalho Gonçalves  
Presidente ABCD da Educação

CONTRATO DE GESTÃO  
Nº 0024613664/2025/PMJ

Silvia Regina S. Memic  
Diretora CEI Iramar João Viana